

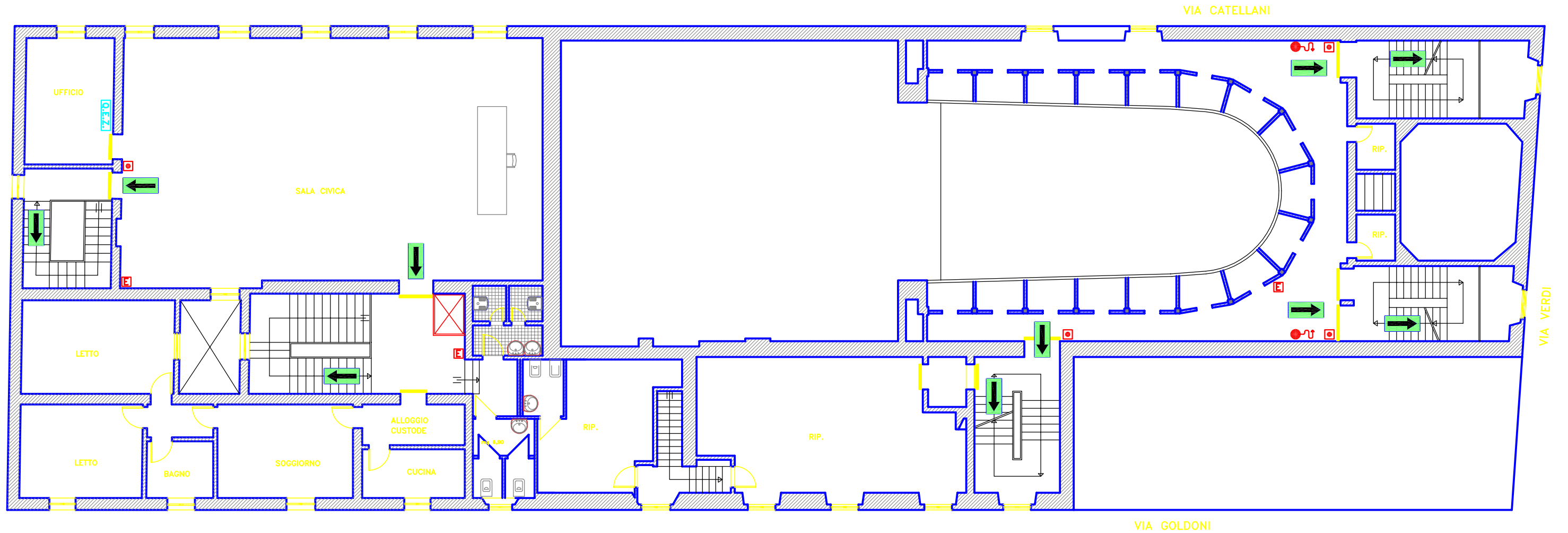


COMUNE DI GUASTALLA

Provincia di Reggio Emilia

TEATRO COMUNALE RUGGERI

Piano della sicurezza antincendio - emergenza - evacuazione



LEGENDA

- | | | | | | |
|--|-----------------------------|--|---------------------------------|--|---------------------------------|
| | VIA DI ESODO ORIZZONTALE | | ESTINTORE | | INTERRUTTORE ELETTRICO GENERALE |
| | VIA DI ESODO VERSO L'ALTO | | IDRANTE | | QUADRO ELETTRICO GENERALE |
| | VIA DI ESODO VERSO IL BASSO | | ATTACCO VVFF | | QUADRO ELETTRICO DI ZONA |
| | CASSETTA PRONTO SOCCORSO | | AVVISATORE MANUALE DI ALLARME | | CONTATORE ENEL |
| | INTERRUZIONE GAS | | CENTRALE DI RILEVAZIONE INCENDI | | |

PIANTA TERZO ORDINE

scala 1:100